

**LOT N°22**

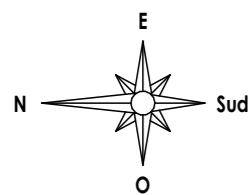
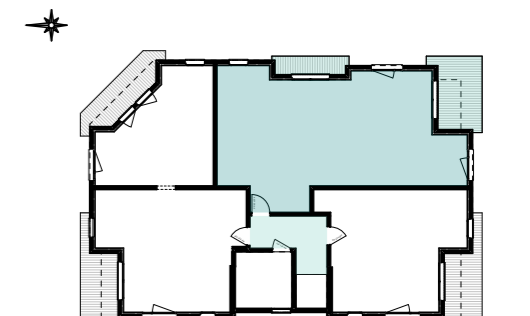
<b>2<sup>ème</sup> ETAGE</b>
<b>75,80 m<sup>2</sup></b>
<b>3 PIECES</b>

ENTRÉE / DEGT.	7,75 m <sup>2</sup>
SEJOUR / CUISINE	36,75 m <sup>2</sup>
CHAMBRE 1	11,70 m <sup>2</sup>
CHAMBRE 2 / DRESS.	14,25 m <sup>2</sup>
BAINS/WC	5,35 m <sup>2</sup>
WC	

**SURFACE HABITABLE 75,80 m<sup>2</sup>**

TERRASSES	11,30 m <sup>2</sup>
-----------	----------------------

**SURFACE TOTALE PRIVATIVE 87,10 m<sup>2</sup>**



NOTA: La disposition des équipements est donnée à titre indicatif. La société se réserve la possibilité d'apporter à ce plan des modifications dues à des impératifs d'ordre technique ou administratif. Les surfaces ainsi que les cotations indiquées sont susceptibles de subir de légères variations. Les retombées de poutres, soffites, faux-plafonds, canalisations et radiateurs ne sont pas figurés. Aucun des éléments d'équipement de cuisine et d'ameublement dessinés sur le plan n'est fourni. L'implantation des végétaux n'est pas contractuelle.



L'essentiel c'est vous depuis 40 ans.

7, Boulevard Marechal Juin - 06800 - Cagnes sur mer

Tél. +33 (0)4 93 73 20 66

[www.eleis-promotion.com](http://www.eleis-promotion.com)

22/04/2019