

# PLAISANCE

*Port Saint-Laurent*



# IMAGINEZ

## VOTRE NOUVELLE VIE CÔTÉ AZUR...

---



Découvrez le privilège d'une adresse de prestige et envisagez votre futur horizon...

Vivez au quotidien la convivialité d'un port de plaisance et le charme d'une vie les pieds dans l'eau, avec un air de vacances toute l'année.

Contemplez la légendaire Côte d'Azur et admirez chaque jour un panorama aux reflets changeants, de bleu d'azur et d'or, ponctué de voiles immaculées...

Réinventez vos perspectives, avec le lointain pour seule limite...

**PLAISANCE**  
*Port Saint-Laurent*

# GOÛTEZ

## AUX PLAISIRS DU BORD DE MER...

---

Aux portes de Nice, Port Saint-Laurent est un port de plaisance, animé toute l'année. Au cœur de 2km de plages bordées de palmiers et de pins, il est une adresse prisée tant par les plaisanciers du monde entier que par les locaux, qui viennent profiter de son ambiance joyeuse et des terrasses ensoleillées de ses restaurants. A seulement 5 minutes à pied, laissez-vous charmer par son voisin, le charmant petit village du Cros de Cagnes et redécouvrez le plaisir d'y faire votre marché de produits frais locaux ; sur son petit port, admirez les traditionnels « pointus » et assistez au retour de pêche...

## ET BIEN PLUS ENCORE...

Idéalement située entre Cannes et Monaco, Saint-Laurent-du-Var bénéficie d'un soleil radieux 300 jours par an, du décor enchanteur de collines verdoyantes et des Alpes toutes proches, ainsi que de la richesse culturelle de la légendaire French Riviera...





- Déambulez sur le port au son si typique du sifflement du vent dans les mâts
- Toute l'année, offrez-vous le luxe immédiat des baignades, restaurants et discothèques
- À pied ou à vélo, flânez sur la Promenade des Flots Bleus et faites votre shopping à Cap 3000
- Prenez le large avec les nombreuses activités du club nautique

# PLAISANCE

*Port Saint-Laurent*



**S'ÉMERVEILLER**  
D'UN SPECTACLE QUOTIDIEN...

---





T. Pichon

**PLAISANCE**  
*Port Saint-Laurent*

# APPRÉCIEZ

UNE ARCHITECTURE ÉLÉGANTE, LUMINEUSE ET VÉGÉTALE...

---





A taille humaine, PLAISANCE est une résidence aux lignes architecturales épurées, aux façades claires délicates, rehaussées d'une villa sur le toit anthracite. Elle est rythmée de décrochés et de brise-vues en bois, à la faveur de l'intimité des logements ; parée de cascades murales végétales, qui font écho à l'écrin de verdure dans lequel elle est délicatement déposée.

Exceptionnelles, les larges baies vitrées sont un hymne à la lumière, au soleil qui s'invite dans toutes les pièces, elles contribuent à l'émerveillement quotidien d'aperçus et vues mer...



- Un large choix d'appartements du studio à la villa sur le toit
- La qualité de plans optimisés à chaque style de vie
- Le confort de prestations de standing personnalisables
- Le privilège de profondes terrasses et de larges jardins privés
- La commodité et la sécurité de stationnements en sous-sol
- La facilité d'un accès direct piéton au Port Saint-Laurent



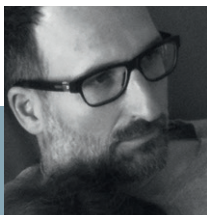
# OXYGÉNEZ-VOUS

## D'EMBRUNS ET D'ESSENCES MÉDITERRANÉENNES...

---

Le caractère exceptionnel de PLAISANCE réside dans la très grande rareté d'un écrin de verdure dans un quartier résidentiel en bord de mer, au cœur des splendeurs naturelles de la Riviera...

Goûtez au privilège unique d'une vie tournée vers l'extérieur, confortablement installé sur votre terrasse ou dans votre jardin privatif... Laissez-vous charmer par les délicats parfums iodés venus du large, entremêlés des senteurs si spécifiques de la végétation locale : pins, cyprès, lavandes...



### MOT DE L'ARCHITECTE

Jouissant d'une situation privilégiée à moins d'une encablure du Port de Saint-Laurent-du-Var, la résidence se niche dans un jardin en léger contrebas de la route du bord de Mer, offrant à ses futurs habitants, à la fois des vues dégagées, de larges espaces extérieurs et de profondes loggias.

Ce programme à taille humaine, d'une architecture sobre et contemporaine aux matériaux nobles, allie minéralité et verdure par la réalisation de murs végétaux constitués d'essences grimpantes et aromatiques rythmant les façades. Elle offrira également aux plus chanceux le luxe d'une villa sur le toit face à la Méditerranée.

Franck Lucchesi - *Architecte DPLG*





Accès parking sécurisé en sous-sol

Façades parées de cascades végétales

Accès piétons

Le privilège d'une villa sur le toit avec terrasse de 110m<sup>2</sup>

Avenue de la Mer

Terrasses spacieuses et larges baies vitrées pour tous les appartements

Accès piétons direct au port de St-Laurent

Accès au port de Saint-Laurent-du-Var

Larges jardins privés ornés de palmiers



# VIVEZ

## UN CONFORT DE STANDING ET À VOTRE MESURE...

---

PLAISANCE propose le privilège d'appartements lumineux et larges, le raffinement de prestations haut de gamme et des plans optimisés pour votre confort.

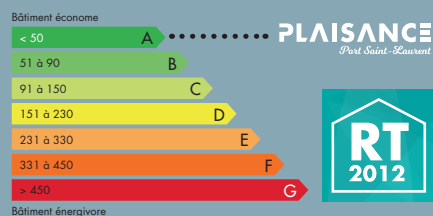
Parce que chaque lieu de vie se doit d'être unique, offrez-vous le plaisir rare de personnaliser votre intérieur et votre extérieur, au sein d'une large gamme de produits de qualité que nous avons sélectionnés pour vous.





## DES PRESTATIONS DE QUALITÉ, ENTRE BIEN-ÊTRE ET SÉCURITÉ

- Hall d'entrée décoré par un architecte d'intérieur
- Carrelage 60 x 60 cm au sol hors pièces d'eau
- Peinture lisse dans toutes les pièces
- Cuisine aménagée de meubles hauts et bas
- Salles de bain faïencées tout hauteur, équipées d'un meuble vasque avec miroir et bandeau lumineux, radiateur sèche-serviettes électrique
- Larges baies vitrées coulissantes en aluminium dans les séjours
- Volets roulants motorisés avec commande électrique dans toutes les pièces
- Jardins privatifs complantés et engazonnés
- Accès sécurisés à la résidence par digicode, vidéophone et badge Vigik
- Portes palières avec serrure de sûreté à 3 points de condamnation A2P\*
- Parking en sous-sol avec accès contrôlé par télécommande
- Éclairage des parties communes par détecteurs de présence



# ACCÉDEZ À TOUTES VOS ENVIES...



## À PIED

- Accès direct au Port Saint Laurent, à la Promenade des Flots Bleus, au centre commercial Cap 3000, au port du Cros de Cagnes...

## EN VOITURE

- À 8 minutes de l'autoroute A8, sortie N°49, vers Monaco ou Marseille,
- À 1h30 des stations de ski du Mercantour

## EN BUS

- Devant la résidence, arrêt « RN98 », ligne 53 vers Cap 3000 et centre ville

## EN VÉLO BLEU

- À 200 m station Vélo Bleu sur la route du bord de Mer

## EN TRAIN

- A 5 minutes de la gare SNCF, aux nombreuses lignes régionales, nationales et internationales

## EN AVION

- A 10 minutes de l'aéroport international Nice Côte d'Azur

UNE RÉALISATION



## L'essentiel, c'est vous, depuis 40 ans.

Eleis Promotion sélectionne des adresses de valeur sur la Côte d'Azur, afin de concevoir, construire et commercialiser des espaces de vie à taille humaine, en adéquation avec les désirs de ses clients. L'individualisation de chaque projet est au cœur d'une relation de proximité : accompagnement dans la sélection d'un logement adapté aux attentes et au budget, liberté de personnalisation des matériaux, communication permanente sur l'avancement du projet... Dans une démarche éco-responsable, chaque réalisation répond à un haut niveau d'exigence de performance énergétique.

# PLAISANCE

*Port Saint-Laurent*

## RENSEIGNEMENTS ET VENTE

Espace de vente sur place :  
166, Avenue de la Mer  
Saint-Laurent-du-Var

**06 32 54 86 61**

[www.eleis-plaisance.com](http://www.eleis-plaisance.com)

**PLAISANCE**  
*Port Saint-Laurent*





Une réalisation **eleis promotion**  
7, boulevard Marechal Juin | 06800 Cagnes sur Mer  
T. 04 93 73 20 66 | [www.eleis-promotion.com](http://www.eleis-promotion.com)